



STEEL SUR

CONSTRUCCIONES S.R.L.

Construyendo sueños,
creando realidades.

**Juliana Lanteri 3300
Neuquén Capital**

☎ (0299) 156353959

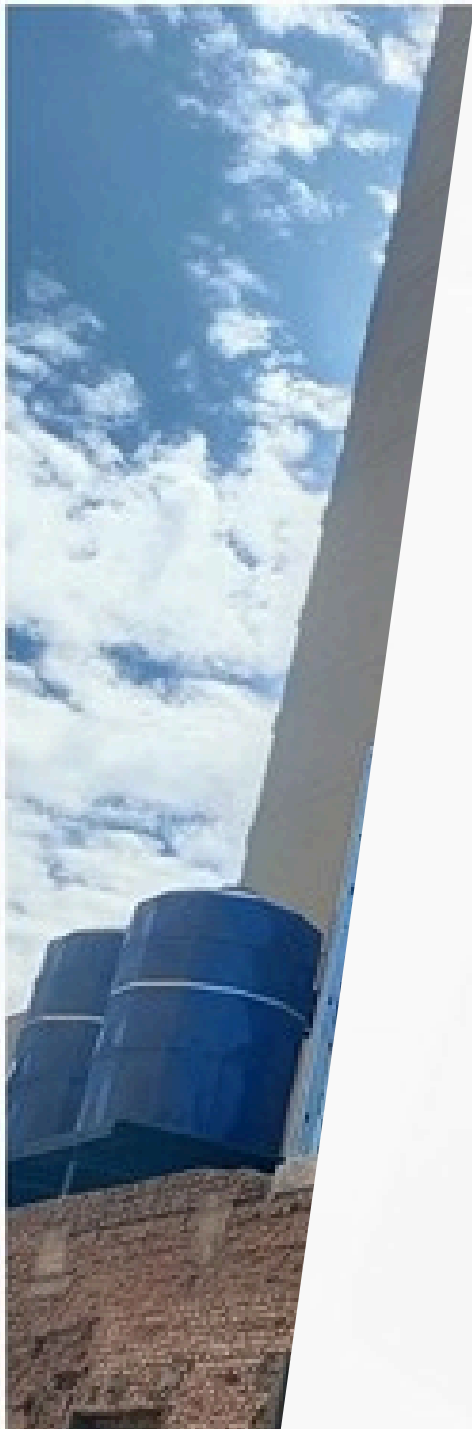
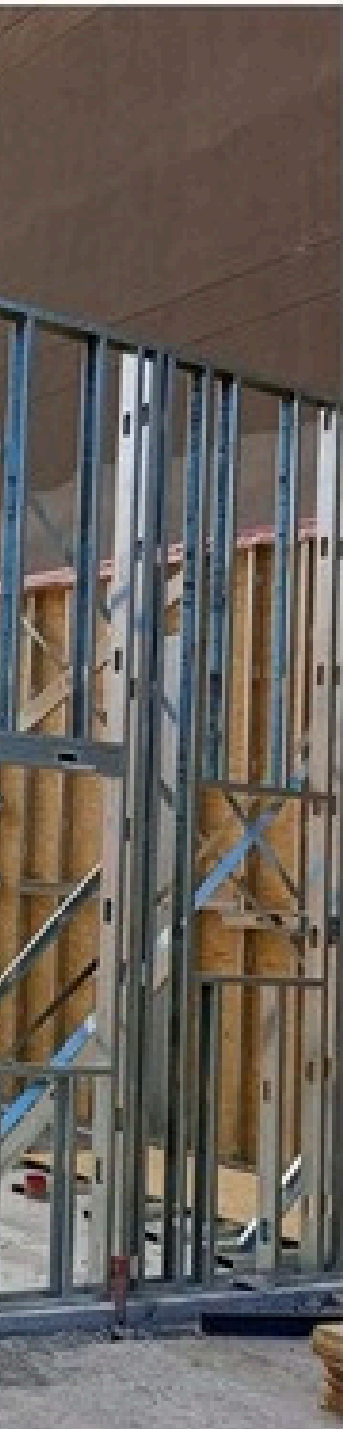
✉ info@steelsur.com.ar

🌐 steelsur.com.ar

📷 @sursteel

📘 Steel Sur Construcciones





Quienes somos

Steel Sur Construcciones SRL, con Fabián Páez al frente del equipo, es una empresa dedicada a la construcción de viviendas familiares, oficinas y locales comerciales bajo el sistema **steel framing**.

Desde hace más de 15 años está presente en el mercado del **Alto Valle de Río Negro y Neuquén**, transformando ideas en **estructuras sólidas, funcionales y modernas**.

Con más de 120 obras completadas en la región, Steel Sur se consolidó como un **referente en construcción en seco**, elegido por clientes que necesitan rapidez de ejecución, previsibilidad en los plazos y un acompañamiento cercano durante todo el proceso de obra.

Experiencia que Construye confianza

La trayectoria de Steel Sur se apoya en tres pilares:

- **Calidad constructiva:** uso de sistemas y materiales certificados, con foco en seguridad, aislación y durabilidad.
- **Atención personalizada:** cada proyecto se trabaja de manera cercana, escuchando la necesidad real del cliente y acompañando cada decisión técnica.
- **Cumplimiento y responsabilidad:** compromiso con los plazos, el presupuesto acordado y la correcta ejecución en obra.

Esta combinación nos permitió intervenir en desarrollos de distinta escala: viviendas individuales, complejos de departamentos, locales comerciales, oficinas y obras corporativas.



Proyectos que hablan por nosotros



Cada obra refleja el mismo criterio: combinar diseño, funcionalidad y responsabilidad constructiva para que el cliente reciba exactamente el espacio que necesita.

24 ARG 05.02.2019

ARQUITECTURA

Un mix de tradición y modernidad tecnológica

PROYECTO NACIONAL CERVECERÍA ANTARES
En Neuquén, un local aprovecha las ventajas del sistema steel framing.

La Cervecería Artesanal Antares es un espacio proyectado a partir de una vieja casaca catalogada como Monumento Histórico, ubicada en la intersección de las calles San Martín y Diagonal Añez en Neuquén Capital. La intervención propuesta por DeMarchi Salcedo Arquitectos y Steel Sur Construcciones S.R.L. consistió en respetar las fachadas realizando una edificación moderna de acero pesado, con estructura del tipo "steel frame" y hormigón armado.

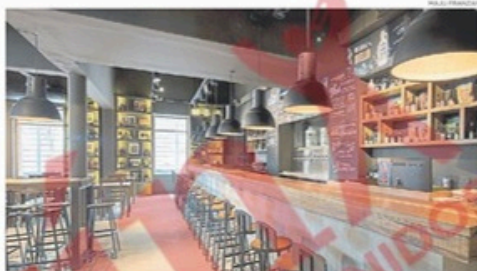
Según explican desde Steel Sur, "al ingresar al bar nos encontramos con una envolvente de amplias ventanas que nos permite disfrutar de la iluminación natural durante el día y generando por la noche efectos de luces y sombras que acentúan la idea general, visualizando en su totalidad el monumento histórico".

La propuesta logra fusionar luz, textura y elementos básicos y tradicionales propios del edificio, con tendencias arquitectónicas y materiales modernos. "La estrategia da como resultado un espacio adaptado a las necesidades con gran iluminación y una amplia terraza con capacidad pa-

ra 150 personas", afirman los autores. La misión de este proyecto se centra en lograr un estilo acogedor y cálido pero sin dejar de lado la adaptación histórica, con la implementación de dobles alturas y espacios comunes amplios. El área principal del proyecto en la planta baja es un espacio dinámico de 340 m², donde el factor de inspiración es una amplia barra que integra el ambiente familiar, respetando la intimidad. "Si bien es un espacio conceptual, donde experimentamos con nuevas formas y texturas, evocamos de la cultura arquitectónica, la claridad funcional, la modulación general y la ergonomía de cada espacio en particular", detallan los proyectistas.

La firma Steel Sur es una empresa dedicada a la construcción mediante el sistema steel framing en las provincias de Río Negro y Neuquén. Ha realizado casas, caballos, oficinas y construcciones de viviendas.

Además, la firma desarrolló y ofrece una línea de casas modelo que permite a sus clientes acceder a un inmueble en cualquier tiempo que bajo el mismo en historia.



AMBIENTACIÓN. El proyecto intentó generar un ambiente cálido y con reminiscencias históricas.



DISEÑO. Una envolvente de amplias ventanales de acero permiten el ingreso de luz natural.



Desarrollo ANTARES Neuquen



Complejo UPCN

Servicios **principales**



En todos los casos, el enfoque es el mismo: soluciones **rápidas**, **limpias** y **eficientes**, con alta performance térmica y acústica.

A medida

Viviendas familiares.

Obras corporativas y comerciales

Oficinas, locales y espacios de atención al público.

Desde el diseño y la ingeniería hasta la ejecución final.

Proyectos llave en mano

Adaptadas a lote, normativa local y presupuesto del cliente.

Obras personalizadas








STEEL SUR + SOLUCIONES

MODULARES

Con el steel framing, hemos creado la línea de soluciones modulares industriales pensadas para proyectos que necesitan:

-  **Velocidad de implementación**
-  **Previsibilidad de costos**
-  **Escala por etapas.**

Un mismo aliado para obra tradicional y módulos habitables





Nómada

Es una solución modular expandible pensada para proyectos que necesitan velocidad, flexibilidad y escala. La unidad se transporta cerrada para optimizar la logística y, una vez en destino, se despliega para alcanzar su superficie completa en pocas horas, quedando lista para habitar o poner a funcionar. Está diseñada para adaptarse tanto a entornos urbanos como naturales y permite múltiples configuraciones interiores según el objetivo del proyecto.

Versiones disponibles

- Nómada 36 m²: aprox. 5,90 x 6,26 x 2,48 m (abierta).
- Nómada 72 m²: aprox. 11,80 x 6,16 x 2,48 m (abierta).

Usos frecuentes

- Viviendas de personal en operaciones productivas.
- Complejos turísticos escalables (glamping, cabañas, dormis).
- Oficinas móviles o bases operativas.
- Proyectos corporativos que necesitan repetir un mismo modelo en volumen.

Tiempo de instalación

Aproximadamente 2 horas.

Equipamiento posible

Baño completo, cocina y mobiliario básico, según la configuración acordada.

"Tu espacio listo para ir donde vos quieras."





Horizonte

Módulo premium de vidrio – 13 m² y 26 m²

Es un módulo habitable con estética contemporánea y gran presencia visual. Su diseño prioriza la luz natural, la amplitud y la conexión con el paisaje, lo que lo vuelve ideal para proyectos turísticos de gama media/alta y desarrollos corporativos que buscan experiencia e impacto visual. Llega desde fábrica totalmente equipado, listo para operar y generar ingresos en muy poco tiempo.

Versiones disponibles

- Horizonte 13 m²: aprox. 5,80 x 2,20 x 2,45 m.
- Horizonte 26 m²: aprox. 11,80 x 2,20 x 2,45 m

Usos frecuentes

- Habitaciones tipo hotel boutique o cabañas premium.
- Unidades para glamping de alta tarifa.
- Showrooms corporativos.
- Módulos de recepción o suites en complejos turístico

Tiempo de instalación
Aproximadamente 1 hora.

Equipamiento posible
Cocina equipada, baño completo, dormitorio, climatización (frío/calor) e iluminación LED.

"Luz, diseño y versatilidad que siempre se expande con vos."





Nova

Módulo contemporáneo premium – 28 m² y 38 m²

Es el modelo más sofisticado de la línea modular.

Combina arquitectura contemporánea, diseño de alto impacto e interior de primer nivel.

Ofrece interiores amplios, techos altos, grandes ventanales panorámicos y terminaciones superiores.

Admite upgrades tecnológicos (domótica, soluciones smart, etc.), por lo que es ideal para proyectos que quieren diferenciarse por experiencia y categoría

Versiones disponibles

- Nova 28 m²: aprox. 8,50 x 3,30 x 3,20 m.
- Nova 38 m²: aprox. 11,50 x 3,30 x 3,20 m

Usos frecuentes

- Glamping y eco-resorts premium. Suites exclusivas en entornos naturales. Residencias boutique de alta categoría. Oficinas ejecutivas o salas de reunión de máximo nivel

Tiempo de instalación

Aproximadamente 1 hora.

Equipamiento posible

Cocina con barcha, anafe eléctrico, campana extractora, baño completo, inodoro inteligente, proyector, cortinas eléctricas, piso radiante, ventiluz, aa central.

“Autonomía y tecnología en un espacio que se anticipa al futuro.”





Altavista

Integra dos unidades o un dúplex en una estructura en altura, conectadas por escalera interior o exterior. Esta configuración permite optimizar el uso del terreno, aumentar la capacidad de hospedaje y mejorar las vistas. Pensado para glampings, hoteles boutique y complejos turísticos, ofrece una experiencia diferencial con alto impacto visual y mayor rendimiento habitacional, ideal para proyectos que buscan aprovechar al máximo su lote y destacarse en el mercado.

Versiones disponibles

- Dos unidades independientes de 36 m² cada una
- Una unidad de 72m² conectada internamente
- Dimensiones por unidad: 5,90 x 6,26 x 2,48 m

Opciones de personalización

- Color de paredes exteriores
- Personalización de ambientes interiores (hasta 5 ambientes)
- Personalización de piso con tecnología SPC
- Placares
- Terraza y techo
- Aire acondicionado
- Escalera interna

Tiempo de instalación

Aproximadamente 8 horas.

Equipamiento integrado

Mobiliario de cocina, griferías y bache, baño completo, escalera externa y pasarela

“Altura, vistas y diseño que elevan tu propuesta turística.”





Refugio

Es una unidad compacta, plegable y extremadamente rápida de instalar. Está diseñada para resolver necesidades inmediatas: sumar un ambiente, montar una oficina operativa, crear un dormitorio de apoyo o incorporar un módulo auxiliar sin entrar en obra tradicional. Llega lista y se despliega en destino, quedando operativa en minutos.

Usos frecuentes

- Oficina rápida en planta o predio remoto.
- Dormitorio de apoyo para personal.
- Depósito liviano o módulo de servicio.
- Unidad auxiliar para complejos turísticos o bases operativas.

Tiempo de instalación
Aproximadamente 10 minutos.
Superficie
14,5 m².

Un reparo rápido y seguro, siempre disponible cuando lo necesitás."







¿Listo para hacer realidad tu proyecto?
Contactanos y te acompañamos a dar el próximo paso.

Para consultas comerciales:

Fabián Páez · Titular y Director de Planificación de Proyectos

 +54 9 2994 01-9600

Oscar Ghirardelli · Responsable de Desarrollo Comercial

 +54 9 11 4412-9864

www.steelstur.com.ar